



CorPatch[®]

Quick Start Guide

Deutsch

V1.2 2024.04

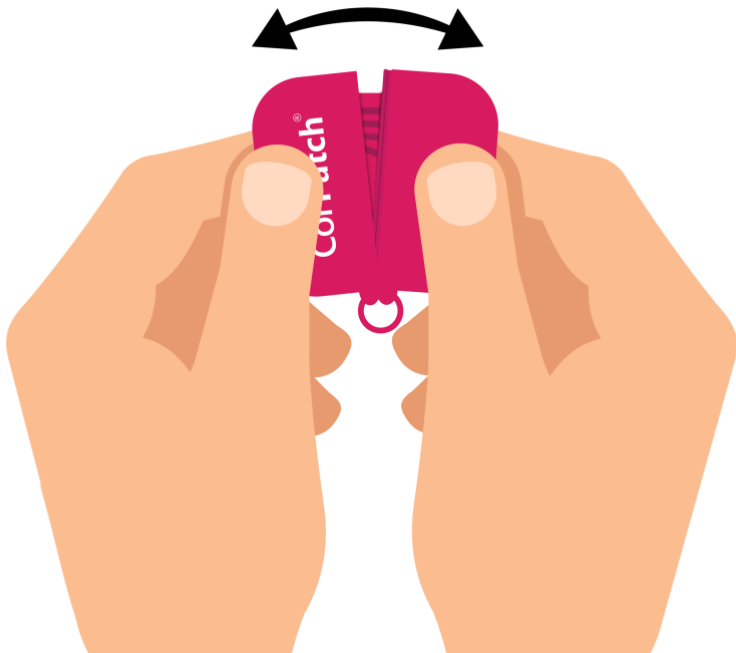
CorPatch[®] Version A11

Wir danken dir, dass du dich unserer Vision anschließt, durch eine qualifizierte Herz-Lungen-Wiederbelebung (HLW) bei einem Herzstillstand Leben zu retten und die Überlebensrate zu erhöhen.

Um im Notfall optimal vorbereitet zu sein, gehe bitte alle in diesem Quick Start Guide beschriebenen Schritte durch, bevor du dein neues CorPatch[®] benutzt.

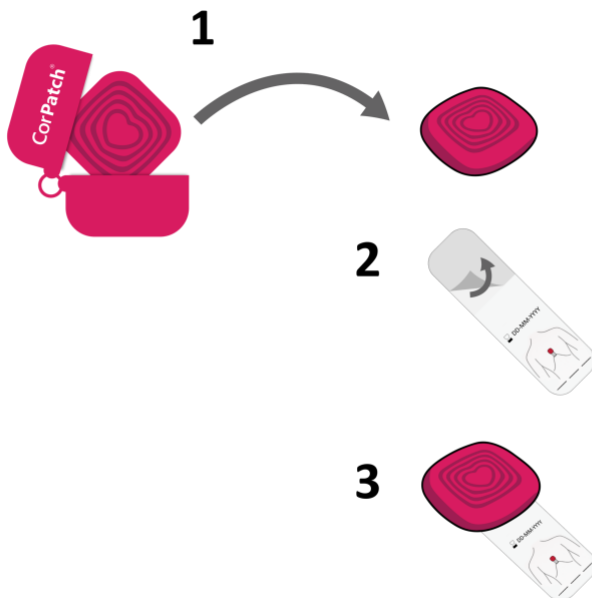
Herausnehmen des CorPatch® aus dem Gehäuse

Öffne das Gehäuse, indem du mit deinen Zeigefingern etwas gegen die Rückseite drückst und die beiden Hälften auseinanderziehst.



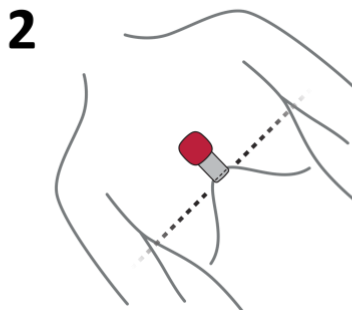
Einrichten deines CorPatch®

Um sicherzustellen, dass dein CorPatch® fest auf der Brust der Person mit Herzstillstand haftet, musst du das Klebe-Patch auf deinem CorPatch® wie unten gezeigt anbringen.



Verwendung des Pflasters im Notfall

Im Notfall wird das Klebe-Patch wie unten gezeigt auf die Brust der Person aufgebracht. (siehe auch [Platziere dein CorPatch®](#) Gerät)



Aktivieren deines CorPatch®

Nach dem Auspacken musst du dein CorPatch® aktivieren. Wenn du kurz auf die Mitte deines CorPatch® Geräts drückst, erscheint ein rotes Licht. Bitte drücke dein CorPatch® ein paar Sekunden lang, bis das Licht zu blinken beginnt und sich ausschaltet.



Lade die CorPatch® App herunter

Bevor du dein CorPatch® für das Training der HLW oder bei einem tatsächlichen Herzstillstand verwenden kannst, solltest du die CorPatch® App mit einem dieser QR-Codes herunterladen.



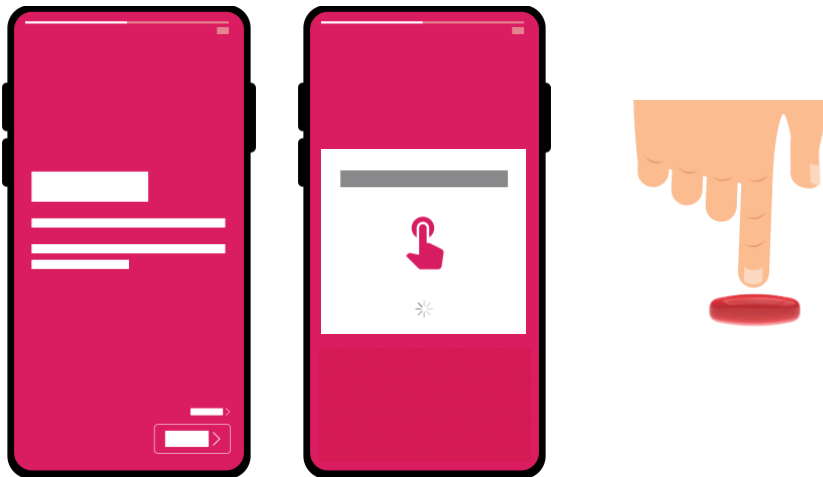
[Google Play Store](#)



[Apple App Store](#)

Verbinde dein CorPatch®

Nachdem du dich in der CorPatch® App registriert und angemeldet hast, wirst du aufgefordert, dich mit deinem CorPatch® Gerät zu verbinden. Wenn du dazu aufgefordert wirst, drückst du kurz auf die Mitte deines CorPatch® Geräts, bis du ein Klicken hörst. Nimm den Druck zurück. Dein CorPatch® wird sich automatisch verbinden.



Beginne das Training mit CorPatch®

Es ist ganz einfach, mit dem CorPatch® Gerät zu trainieren und deine HLW-Fähigkeiten zu verbessern. Tippe einfach auf TRAINING STARTEN (durch den Pfeil angezeigt). Das blaue App-Banner zeigt dir den Trainingsmodus an.



Trainingsergebnisse

Tiefe gibt an, wie viele deiner Kompressionen in einem Bereich von 5-6 cm lagen. **Frequenz** gibt an, wie viele deiner Kompressionen zwischen 100-120 Kompressionen pro Minute lagen.

Entlastung gibt an, bei wie vielen deiner Kompressionen du eine vollständige Entlastung hattest. **Fluss** gibt die Zeit an, in der du die Kompression ohne Unterbrechung durchgeführt hast.



Aufbewahrung deines CorPatch®

Um dein CorPatch® nach dem Training aufzubewahren, legst du ihn mit dem umgeschlagenen Klebepflaster wie abgebildet in sein Gehäuse zurück.



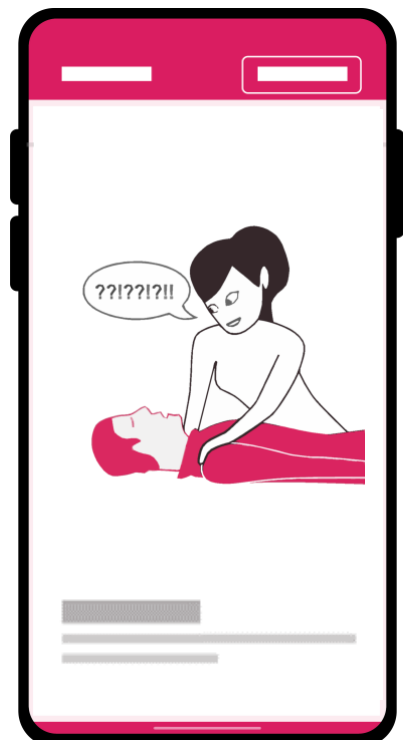


CorPatch[®]

CorPatch[®] leitet dich im Notfall

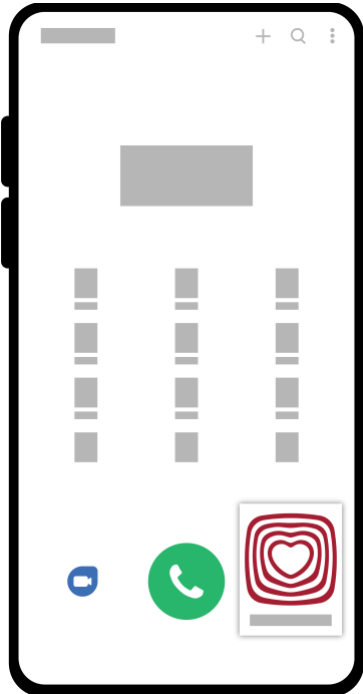
Öffne die App und gehe in den Notfallmodus

Falls du Zeuge eines Herzstillstands wirst, öffne sofort die CorPatch® App und tippe dreimal schnell auf den Notfall-Button. Das rote App-Banner signalisiert den Notfallmodus.



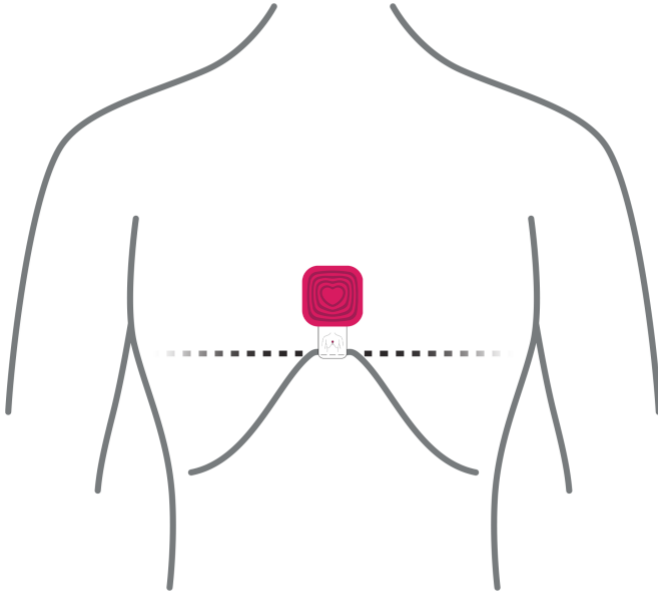
Gehe durch die Basic Life Support Routine

Die CorPatch® App leitet dich an, das Bewusstsein und die Atmung der Person zu überprüfen. Die App hilft dir auch dabei, den Notruf abzusetzen. Wenn ein anderer Umstehender anwesend ist, bitte ihn, den Rettungsdienst zu rufen und einen AED zu suchen.



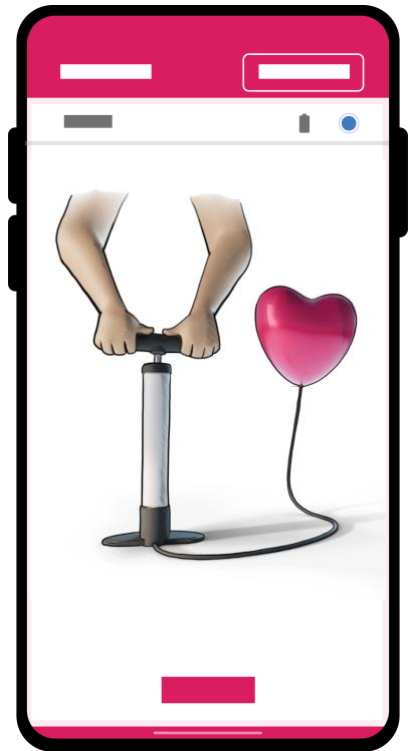
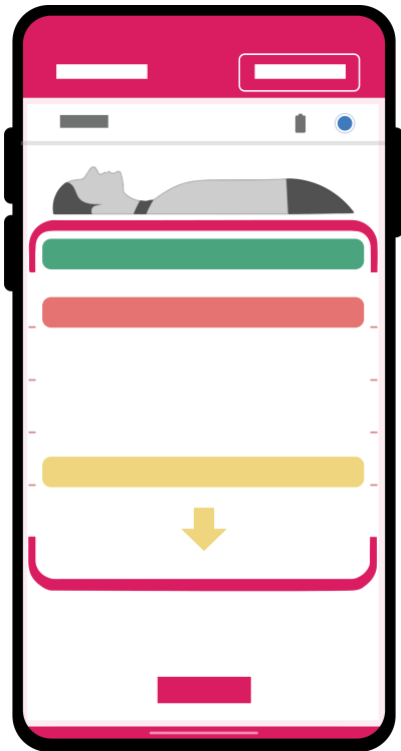
Platziere dein CorPatch®

Entferne die Kleidung von der Brust der Person. Öffne deinen CorPatch® Schlüsselanhänger, entferne die Schutzfolie vom Klebepflaster und benutze die Positionierungshilfe, um es richtig auf der Brust zu platzieren.



HLW beginnen

Die CorPatch® App wird dich bei der Herzdruckmassage (und Mund-zu-Mund-Beatmung) beraten.



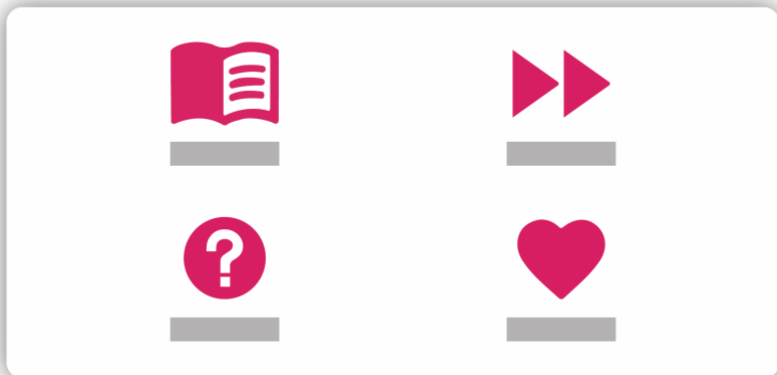
Fahre fort, bis der Rettungsdienst eintrifft

Fahre mit der HLW fort, bis der Rettungsdienst oder ein AED eintrifft. Führe Kompressionen durch, wenn der AED keine Analyse durchführt oder Schocks abgibt.



Mehr Informationen erhalten

Um mehr Informationen über die Verwendung und die individuelle Anpassung deines CorPatch® Systems zu erhalten, wirf bitte einen Blick in das Handbuch. Außerdem haben wir ein FAQ und ein Erste Hilfe Kompendium erstellt, die dir helfen, dein Wissen über Herzstillstand und Erste Hilfe zu verbessern.





Bitte lies unbedingt die Warnhinweise zu medizinischen Notfallsituationen im Handbuch und befolge diese.

© 2023 SmartResQ ApS. Alle Rechte vorbehalten.

Die Bluetooth® Wortmarke und die Logos sind eingetragene Marken der Bluetooth SIG, Inc. und werden unter Lizenz verwendet. IOS ist eine eingetragene Marke und wird unter Lizenz verwendet. Entworfen von SmartResQ.