



CorPatch[®]

CorPatch[®] Trainer Quick Start Guide

Suomi

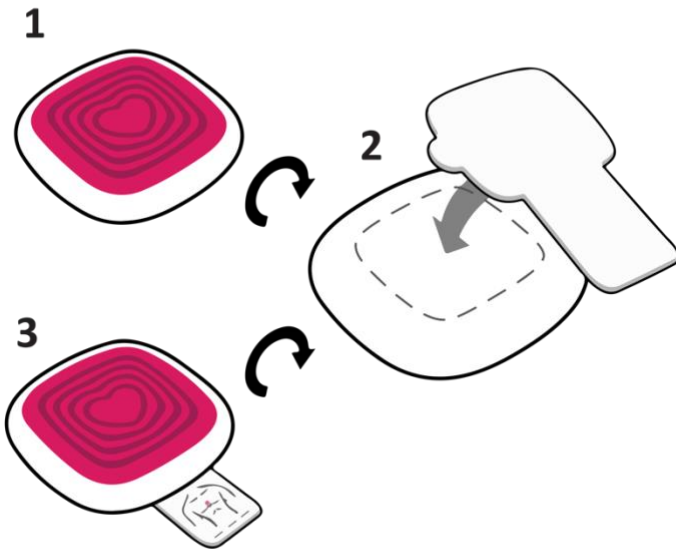
V1.1 2023.08

CorPatch[®] Trainer versio B11

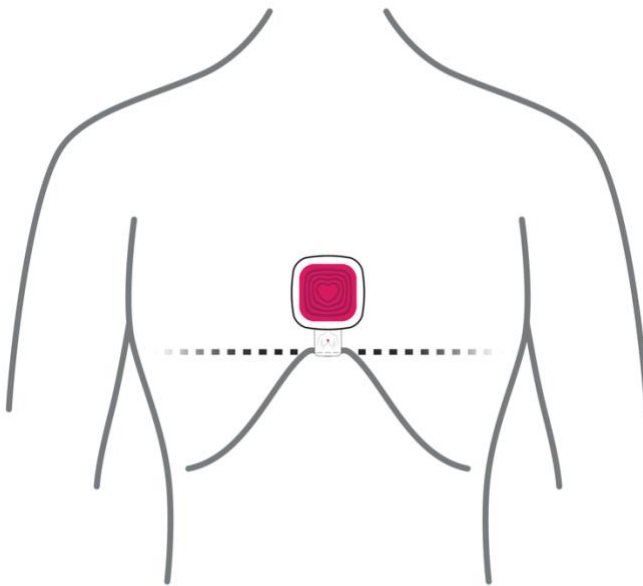
Kiitos, että olet mukana visiossamme pelastaa ihmishenkiä ja parantaa eloonjääntimääriä laadukkaalla painelupuhalluspalveluksella (PPE) sydänpysähdystilanteissa.

CorPatch® Trainer -laitteen valmistelu

Valmistele CorPatch® Trainer -laitteesi kiinnittämällä laitteen mukana tullut liimatarra CorPatch® Trainer -laitteen taakse.



Nyt voit asettaa CorPatch® Trainer -
laitteen PPE-harjoitusnukellesi.



Lataa CorPatch® Trainer App - sovellus

Lataa ilmainen CorPatch® Traine App -
sovellus tablettiisi. Kirjaudu sisään
sovellukseen kutsusähköpostissa
saamillasi tunnuksilla.



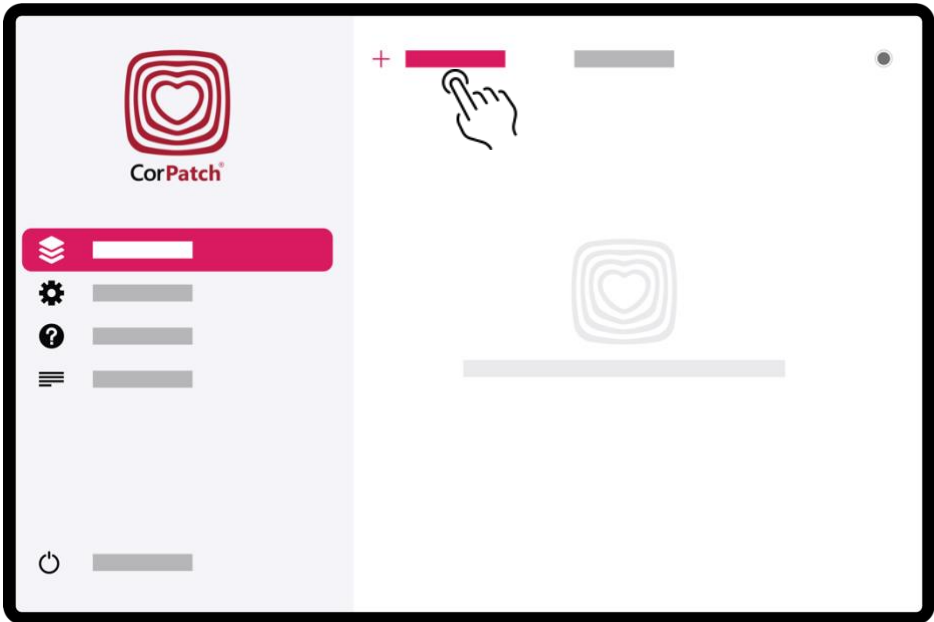
Google Play -kauppa



Apple App Store

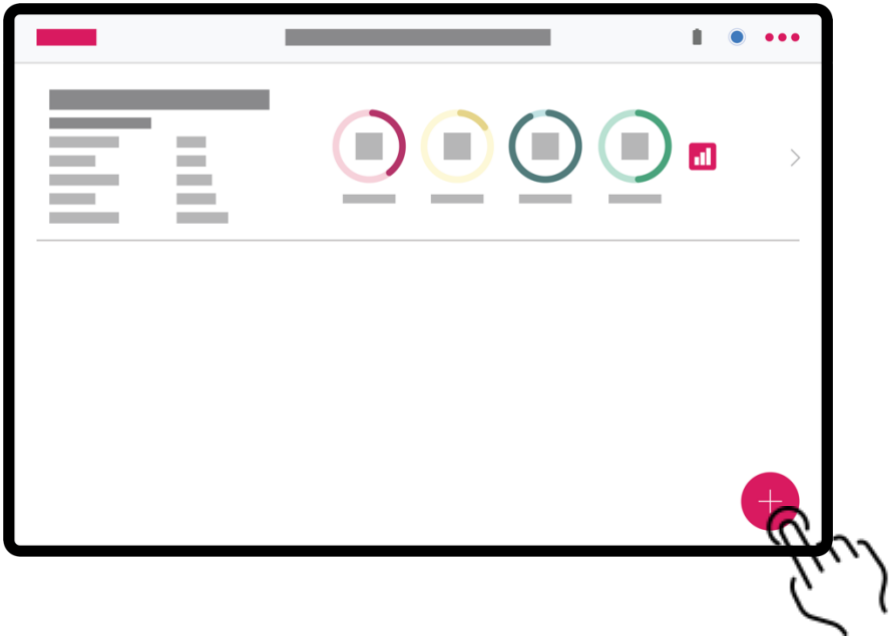
Luo kurssi

Luo kurssi ja lisää tiedot.



Harjoituksen luominen

Luo harjoitus haluamillasi asetuksilla.



Valitse Traineeet

Valitse Traineeet, joiden pitäisi osallistua tähän Training session. Voit aloittaa yhden hengen tai ryhmäharjoittelun.



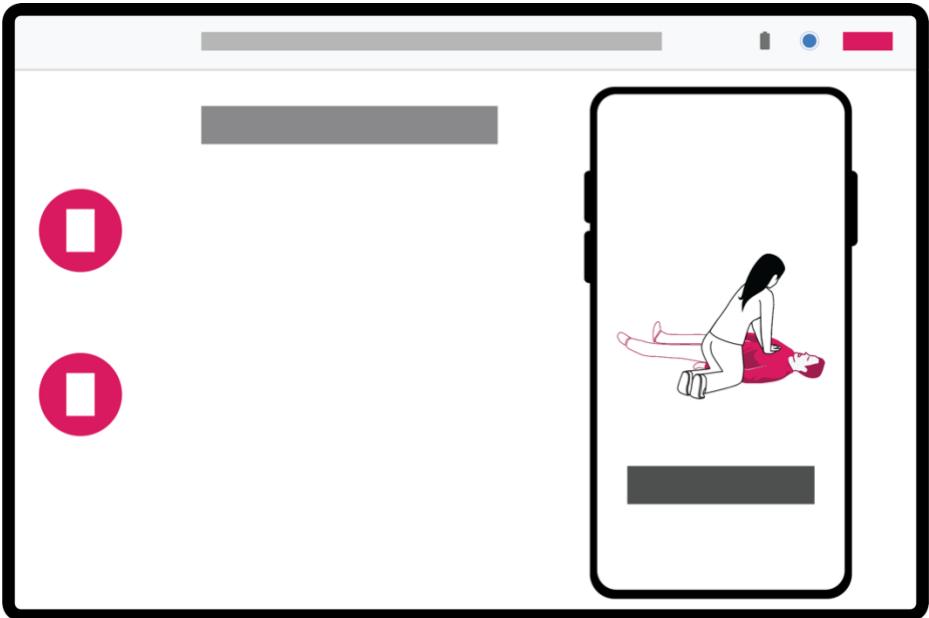
CorPatch® Trainer -laitteen yhdistäminen

Yhdistä CorPatch® Trainer -laite sovelluksen niin kehottaessa.



Aloita PPE-harjoittelu

Valitse yksi Trainee (#numero) näytön vasemmasta reunasta napauttamalla häntä. CorPatch® Trainer app neuvoosinua painelujen harjoittelussa (ja puhalluselvytyksessä).



Harjoittelun tulokset

Syvyys kertoo, kuinka moni painalluksistasi oli 5–6 cm:n syvyinen.

Tiheys kertoo, kuinka moni painalluksista oli sijoittui välille 100–120 painallusta minuutissa. **Palauta** kertoo, kuinka monella painalluksella oli täysi rintakehän palautus. **Virtaus** osoittaa, kuinka kauan olet tehnyt painalluksia ilman taukoja.



Lisätietoja

Voit lukea lisää CorPatch® Trainer -järjestelmän käytöstä ja yksilöllisestä muokkaamisesta Käyttöohjeesta (Manual). Olemme lisäksi koonneet sinua varten FAQ- ja ensiapu-hakemistot, joista voit lukea lisää sydänpysähdyksestä ja ensiavusta.





Varmista, että luet ja noudatat Käyttöohjeessa mainittuja lääketieteellisiä hätätilanteita koskevia varoituksia.